



X Congresso FLI Milano
14 marzo 2012

corso precongressuale

LA QUALITA' DELLA FORMAZIONE UNIVERSITARIA DEL
LOGOPEDISTA IN ITALIA ED IN EUROPA

IL PROGETTO NETQUES



Progetto Netques

Network for Tuning of Standards and Quality of Educational programs for Speech-language Therapy in Europe

NeTQuEST

Réseau pour des Normes et la Qualité des Programmes de formation des Orthophonistes en Europe

Rete per l'armonizzazione degli standard e della qualità dei programmi di studio per logopedisti in Europa



E' un Progetto Europeo, sovvenzionato con il sostegno della Commissione Europea, nell'ambito del programma educativo "*Lifelong Learning Programme - ERASMUS Academic Networks*". Vi partecipano Associazioni Professionali e Università Europee, sedi di Corsi di Laurea in Logopedia.



Lifelong Learning Programme

- Comenius for schools
- **Erasmus** for higher education
- Leonardo da Vinci for vocational education and training
- Grundtvig for adult education

“**Tuning Educational Structures in Europe**” .

L'impegno nasce nell'estate del 2000 quando un gruppo di Università raccoglie la sfida lanciata a Bologna nel 1999 ed elabora questo progetto pilota. L'Associazione delle Università Europee (EUA) contribuisce ad allargare il gruppo dei partecipanti e la Commissione Europea eroga un finanziamento nel quadro del programma Socrates.



Carta di Bologna: ad oggi sottoscritta dai Ministri dell'Istruzione di 36 Paesi Europei che hanno deciso di armonizzare i percorsi di studio e i titoli rilasciati da ciascun Stato:



Scopo principale del progetto NetQues è lo studio comparato (seguendo la riconosciuta metodologia *Tuning*) della rilevanza data alle competenze specifiche della disciplina e a quelle generali nei Corsi di Studio in Logopedia di 31 paesi Europei; in particolare:

- ✓ il sistema basato su due cicli
- ✓ l'adozione di un sistema di crediti,
- ✓ l'adozione di un sistema di titoli accademici equiparabili e facilmente riconoscibili



Il gruppo conduttore, coordinato da Aileen Patterson (UK) e da Hilde Chatrain (B), si è basato come fonti sui descrittori di Dublino e sulla metodologia Tuning, (Tuning Project Benchmark statere).

5 fasi per agevolare la comprensione dei core curriculum e della loro comparabilità:

- competenze generiche,
- le competenze specifiche per disciplina,
- ECTS, (European Credit Transfer System), quale sistema di accumulazione dei crediti,
- *(inoltre: il ruolo dell'apprendimento, dell'insegnamento, della valutazione, del rendimento degli studenti, in relazione al controllo e alla valutazione della qualità nel processo educativo)*

FLI milano 2012

-irene.vernero@unito.it



Il Quadro dei Titoli dello Spazio Europeo dell'Istruzione Superiore Descrittori dei risultati di apprendimento (*learning outcomes*)

- Sono “descrittore del titolo” (*qualification descriptor*). *Necessariamente, i descrittori del Quadro Europeo dei Titoli devono essere di tipo generale: essi devono non solo essere applicabili ad una vasta gamma di discipline e profili, ma devono anche tener conto, per quanto possibile, delle molteplici articolazioni possibili nei vari Quadri Nazionali dei Titoli (National Qualifications Frameworks o NQF). Inoltre, per ragioni pratiche i descrittori devono essere semplici e facili da comprendere*
- è diventato sempre più evidente che la struttura su più cicli introdotta a Bologna deve essere supportata da maggiori dettagli sui risultati di ciascun ciclo, se si vogliono raggiungere gli obiettivi integrati di trasparenza, riconoscimento dei titoli e mobilità accademica.

Il sondaggio (survey)

- Il progetto ha finanziato un sondaggio proposto *on line nel gennaio 2012* in tutti i Paesi europei aderenti al CPLoL e non solo.
- Il sondaggio è stato formulato in termini di indagine sulle “*competenze*”. Per “*competenze*” si intendono “*il repertorio di conoscenze, abilità e capacità necessarie allo svolgimento dei compiti professionali*” . . .

...cosa significa questo per la Logopedia

Il tentativo di descrivere esattamente quali conoscenze, abilità e capacità sono necessarie per essere in grado di esercitare la professione di Logopedista in sicurezza, efficacemente ed in maniera autonoma

Quali documenti e conoscenze ci sono sulla formazione del Logopedista nel panorama europeo

- Minimum Standards per i contenuti della formazione e la pratica professionale
- Conoscenza dei Modelli di formazione: durata e crediti, relative qualificazioni
- Ruolo della Ricerca nella formazione del logopedista
- Specializzazione
- Dottorato di ricerca in Logopedia (PhD)

I riferimenti esistenti

- Riferimenti europei per la qualificazione:
 - 'Bologna': Dublin Descriptors for HE
 - European Union: EQF for all levels
- Entrambi i riferimenti usano le **competenze**: utili per il riconoscimento, ma anche per lo sviluppo del curriculum





Il questionario del sondaggio è diviso in 4 parti:

Introduzione/Informazioni preliminari

- **Informazioni sul compilatore – alcune brevi domande personali relative alla vostra professione, il vostro impiego e la vostra esperienza.**
- **Parte principale del questionario: in questa sezione sarete chiamati a dare un giudizio sulla rilevanza di alcune competenze per il lavoro del logopedista. Le domande sono divise in due sezioni:**
 - **A. Competenze specifiche della disciplina**
 - **B. Competenze generali**
- **domande a scelta multipla .**
- **Tempi: 30-35 minuti circa per rispondere**
- **5-6 mesi per censire i risultati.**

Giudizio richiesto

competenza :

0. **NON ESSENZIALE** per un Logopedista neo-laureato per potere esercitare la professione

- 1. **AUSPICABILE MA NON ESSENZIALE** per un Logopedista neo-laureato per potere esercitare la professione
- 2. **ESSENZIALE** per un Logopedista neo-laureato per potere esercitare la professione

Un GLOSSARIO per unificare le interpretazioni possibili, a cui fare riferimento ,(è disponibile in un documento separato).

Raccolta dei dati

- Il questionario è stato compilato nel gennaio 2012 in ogni Paese da:
- Docenti dei Corsi di Laurea in Logopedia
- Neo-Laureati in Logopedia (degli ultimi cinque anni)
- Datori di lavoro dei Logopedisti

Primi dati parziali

- 4349 questionari compilati in modo non completo
- 2921 completi
- (occorrerà riflettere sul tipo di dati mancanti e sull'influenza che avranno sui
- Dall'Italia ricevuti 143,(in media 3-4 da ogni corso di laurea di Logopedia
-?????)

avranno sui

risultati

FLI milano 2012
-irene.vernero@unito.it



Tempistica

- Predisposizione del progetto(2007-9)
- Presentazione(2008-9)
- Accettazione da parte della Commissione EU
- Stipula del contratto siglato dal legale
- Suddivisione in gruppi di lavoro
- Ottobre 2010 riunione preparatoria
- Lavoro per mail e videoconferenze
- Elaborazione di dati e discussione
- Conclusione del Progetto¹⁹ 2013



LETTER OF INTENTION TO BECOME A PARTNER IN THE CPLoL EU NETWORK PROJECT

I _____ (*name of person responsible*) , of

_____ (**University**)

agree to this Institution becoming a partner in the
proposed CPLoL European project :

**Network for Tuning Standards & Quality of Educational
programs for Speech-language Therapy in Europe (Net
QuEST)**

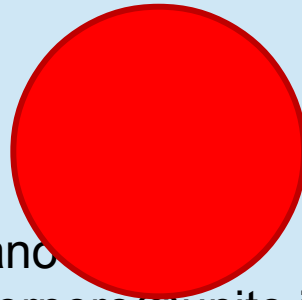
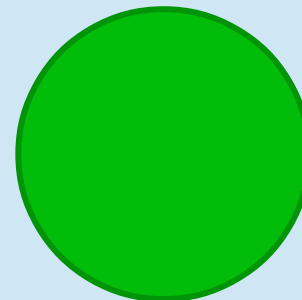
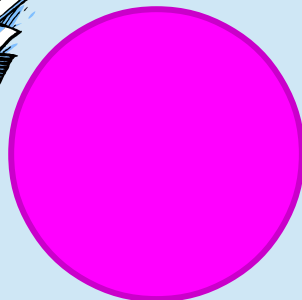
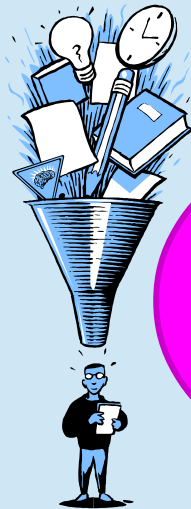
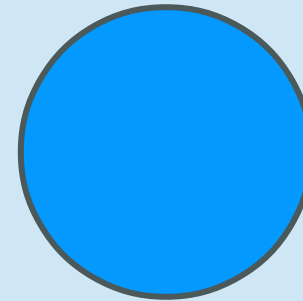
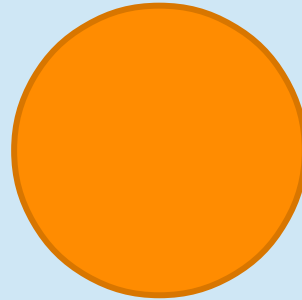
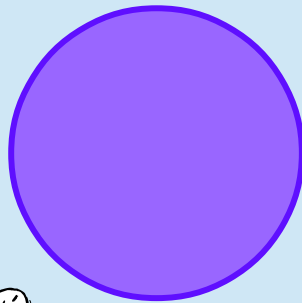
subject to final approval of the proposal which I will be
able to scrutinise prior to its submission to the EU

_____ (signed)

(Position in the University)



Fattori influenti sulla logopedia



.I milano
ene.vernero@unito.it

PERCHE' ?

- Rapida crescita della professione
- Disposizioni legislative sulla professione

a livello nazionale ed europeo

- Importanza per il CPLoL di analizzare i programmi educativi entro e attraverso i Paesi dell'UE



L'obiettivo è produrre un professionista che sia:

- **Etico.**
 - **Esperto** della complessità della comunicazione umana & dei suoi disturbi.
 - **Scientifico** nell'approccio alla soluzione dei problemi
 - **Riflessivo** nella e sulla pratica.
 - **Evidence based** nella terapia
- e
- **Abbia una sostanziale esperienza di pratica clinica**
 - **Abbia consapevolezza e rispetto per le differenze sociali e culturali degli assistiti**



- Che sia in grado di lavorare con **tutti i generi di clienti**, di **tutte le età**, con disturbi della comunicazione e /o di deglutizione nonché nella prevenzione
- Lavori **professionalmente, in sicurezza ed eticamente**, nel rispetto di leggi e norme.

- Sappia **valutare le evidenze/la ricerca** ed in grado di condurre una ricerca di base.
- Sappia applicare le abilità di problem solving **in contesti nuovi/non familiari.**
- Sappia apprendere e studiare in modo **autodiretto o autonomo.**

La qualificazione dovrebbe permettere al logopedista di partecipare alla ricerca

Commissione Formazione del CPLoL:

Obiettivo di promuovere e mantenere gli standard di qualità nella formazione di base della Logopedia

Inoltre la Commissione tende a facilitare il riconoscimento accademico e professionale dei Logopedisti tra un Paese e l'altro, relazionandosi con il contesto globale della professione.



NetQues

- Aiuterà a rispondere agli interrogativi sollevati
- Dovrebbe permettere miglioramenti nei programmi di formazione
- Dovrebbe permettere una migliore identificazione e condivisione della best practice
- Dovrebbe aiutare l'innalzamento degli standards formativi



[http://ec.europa.eu/education/
lifelong-learning-programme/doc78_en.htm](http://ec.europa.eu/education/lifelong-learning-programme/doc78_en.htm)

- **Le programme d' éducation et de formation tout au long de la vie (Lifelong Learning Programme)**
- **[http://ec.europa.eu/education/
programmes/programmes_fr.html](http://ec.europa.eu/education/programmes/programmes_fr.html)**



[eacea.ec.europa.eu/static/en/llp/
erasmus/2008/index_en.htm](http://eacea.ec.europa.eu/static/en/llp/erasmus/2008/index_en.htm)

EACEA

Education, Audiovisual & Culture
Executive Agency



[eacea.ec.europa.eu/static/en/llp/erasmus/
2008/index_fr.htm](http://eacea.ec.europa.eu/static/en/llp/erasmus/2008/index_fr.htm)



Per aggiornamenti...

www.netques.eu
www.cplol.eu